

Eric GIRARDIN, Député de la Marne

La problématique des pôles : Arctique et Antarctique



Sommaire

Pourquoi cette mission ?

Les pôles, quelles différences ?

Les enjeux des pôles

Un voyage au Svalbard

Les suites du rapport



Député

Les missions :

Etudier les projets de loi

Voter les lois

Contrôler et évaluer les lois mises en œuvre par le Gouvernement

Etudier la situation du pays et du monde

Représenter la circonscription

Eric GIRARDIN est membre :



*Membre de la commission des Affaires Etrangères . 2017-2022
Aujourd'hui, Membre de la commission des Affaires Economiques*



Désigné co-rapporteur d'une mission d'information sur les pôles en juillet 2019



Audition de plus de 30 scientifiques et diplomates de dix pays



Présentation et approbation à l'unanimité du rapport en commission des Affaires Etrangères en avril 2021



N° 4082

ASSEMBLÉE NATIONALE

CONSTITUTION DU 4 OCTOBRE 1958

QUINZIÈME LÉGISLATURE

Enregistré à la Présidence de l'Assemblée nationale le 14 avril 2021.

RAPPORT D'INFORMATION

DÉPOSÉ

en application de l'article 145 du Règlement

PAR LA COMMISSION DES AFFAIRES ÉTRANGÈRES

en conclusion des travaux d'une mission d'information constituée le 23 juillet 2019

sur la problématique des pôles : Arctique et Antarctique

ET PRÉSENTÉ PAR

MM. ÉRIC GIRARDIN ET MEYER HABIB

Députés

Les pôles, quelles différences ?

*Géographie physique
et environnementale*

Gouvernance et population

Les suites du rapport



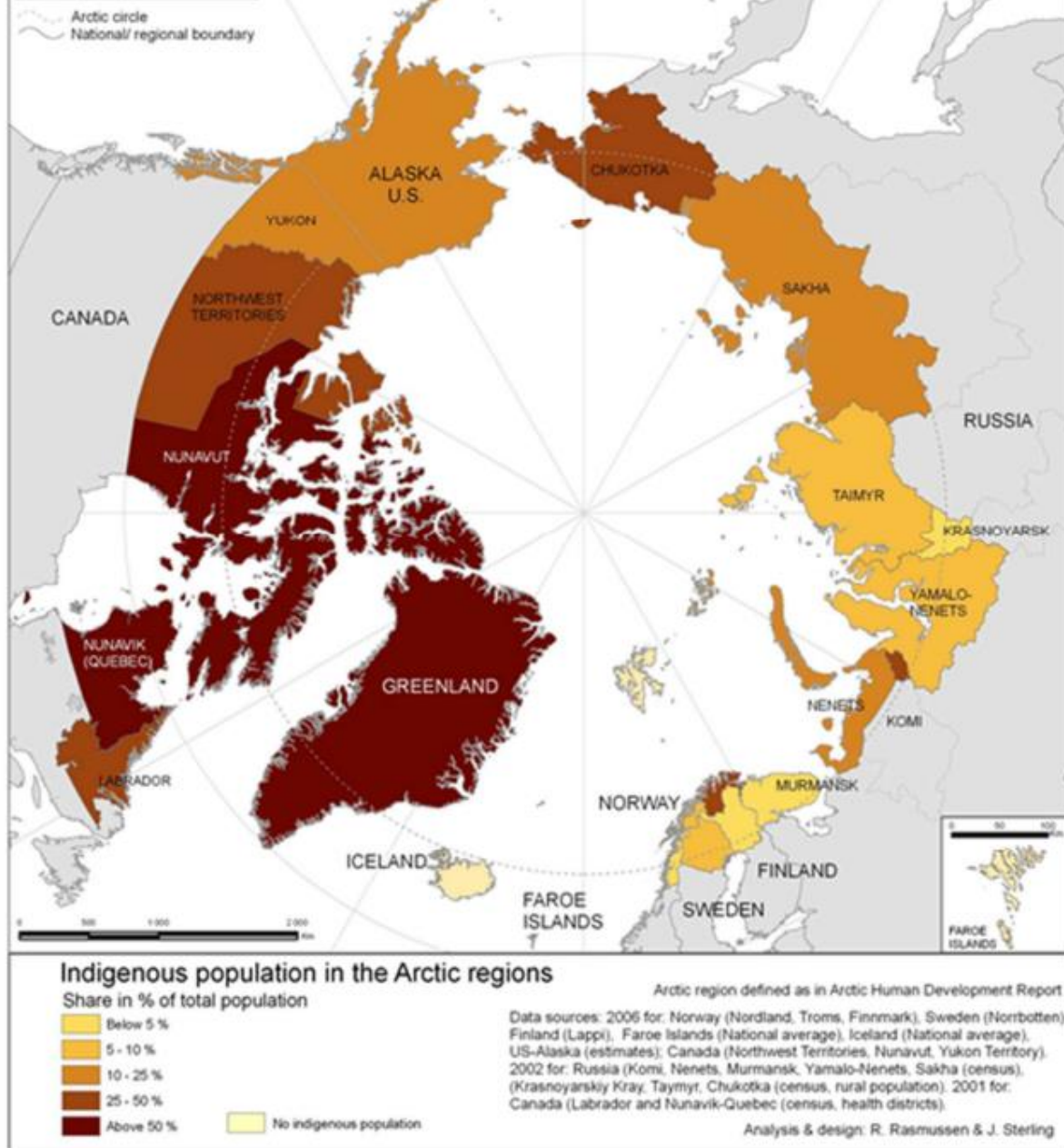
Les pôles, quelles différences ?

Arctique :

- Zone maritime, dont la superficie équivaut à 5 fois celle de la mer Méditerranée.
- Le pôle Nord, centre de l'océan Arctique relève en grande partie de la haute mer, c'est à dire du droit international de la mer (convention de Montego Bay).

Antarctique

- Masse continentale recouverte à 98% d'une importante couche de glace dont l'épaisseur maximale approche les 5 000 mètres.
- Vaste continent de 14 millions de km² de superficie, soit à titre de comparaison 26 fois celle de la France métropolitaine, entouré par l'océan austral, dont la superficie représente 8 fois celle de la mer Méditerranée.



PART DE LA POPULATION AUTOCHTONE DANS LES RÉGIONS ARCTIQUES

Gouvernance et population

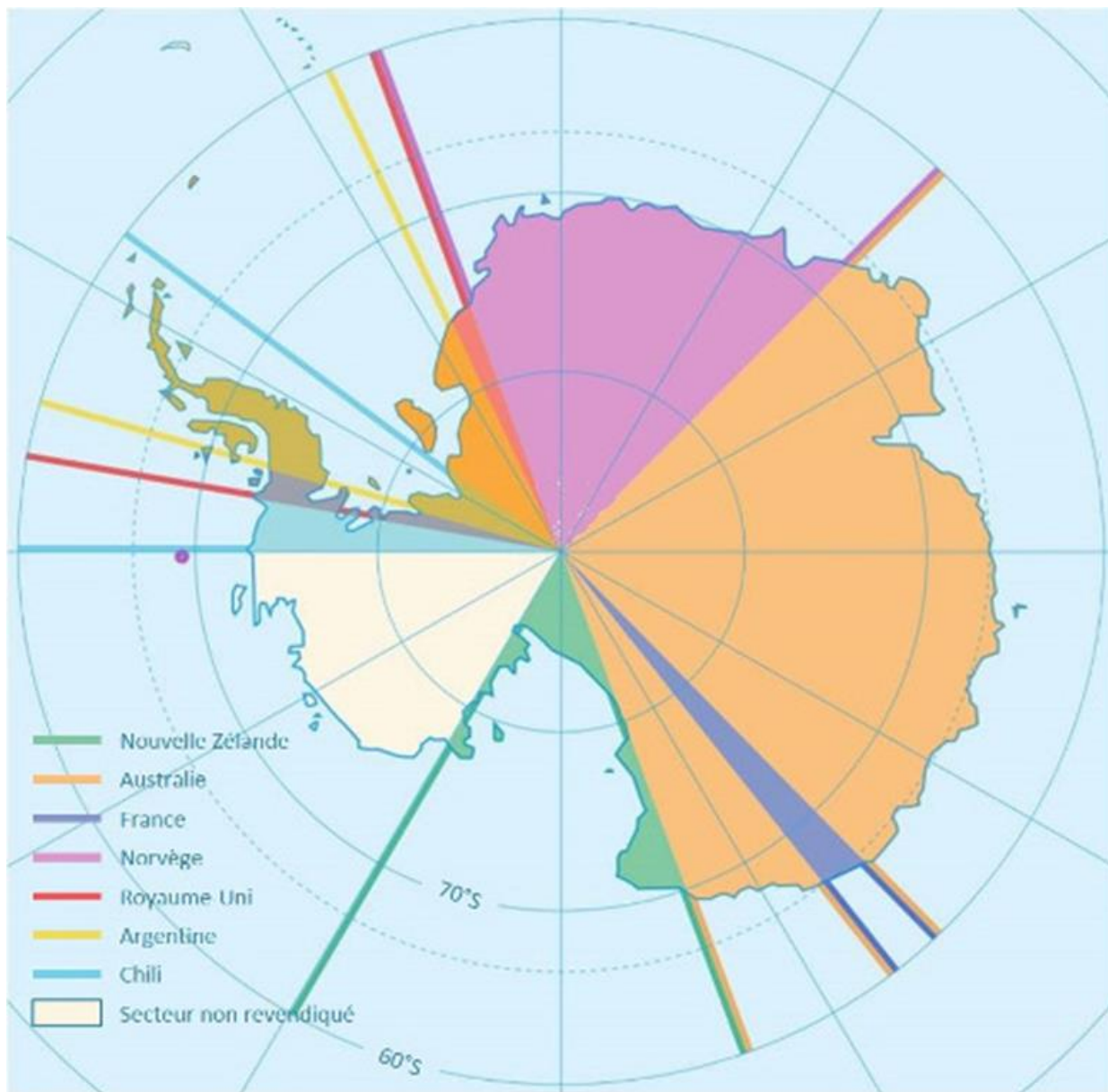
Les pôles, quelles différences ?

Arctique :

- *Gouvernance partagée entre souverainetés nationales, coopérations régionales (notamment le Conseil de l'Arctique)*
- *Multitude d'initiatives de coopération*
- *Région peuplée de près 4 millions de personnes dont à peu près 500 000 autochtones*

Antarctique

- *La communauté internationale a su élaborer pour l'Antarctique l'une des gouvernances internationales les plus ambitieuses, coopératives et protectrices de l'environnement grâce au système du traité sur l'Antarctique.*
- *Le traité sur l'Antarctique ou traité de Washington (1959) garantit notamment le gel des revendications territoriales*



Gouvernance et population

Les pôles, quelles différences ?

Arctique :

- *Gouvernance partagée entre souverainetés nationales, coopérations régionales (notamment le Conseil de l'Arctique)*
- *Région peuplée de près 4 millions de personnes dont à peu près 500 000 autochtones*

Antarctique

- *La communauté internationale a su élaborer pour l'Antarctique l'une des gouvernances internationales les plus ambitieuses, coopératives et protectrices de l'environnement grâce au système du traité sur l'Antarctique.*
- *Le traité sur l'Antarctique ou traité de Washington (1959) garantit notamment le gel des revendications territoriales*

Les pôles, quelles différences ?

Arctique :

- *La France n'est pas possessionnée en Arctique.*
- *L'Institut Paul-Emile Victor (IPEV) dispose depuis 2003, dans le cadre d'un partenariat franco-allemand, d'une base scientifique dans l'archipel du Svalbard (Norvège).*

Antarctique

- *La France est possessionnée en Antarctique et dans la région subantarctique avec les Terres australes et antarctiques françaises (TAAF).*
- *L'IPEV dispose dans la région de plusieurs bases en Terre Adélie et au Dôme C (Antarctique) et dans les îles d'Amsterdam et de la Possession ainsi que dans l'archipel des Kerguelen (région subantarctique).*



La présence française

Les enjeux des pôles ?

Environnementaux

Economiques

Géopolitiques

Militaires



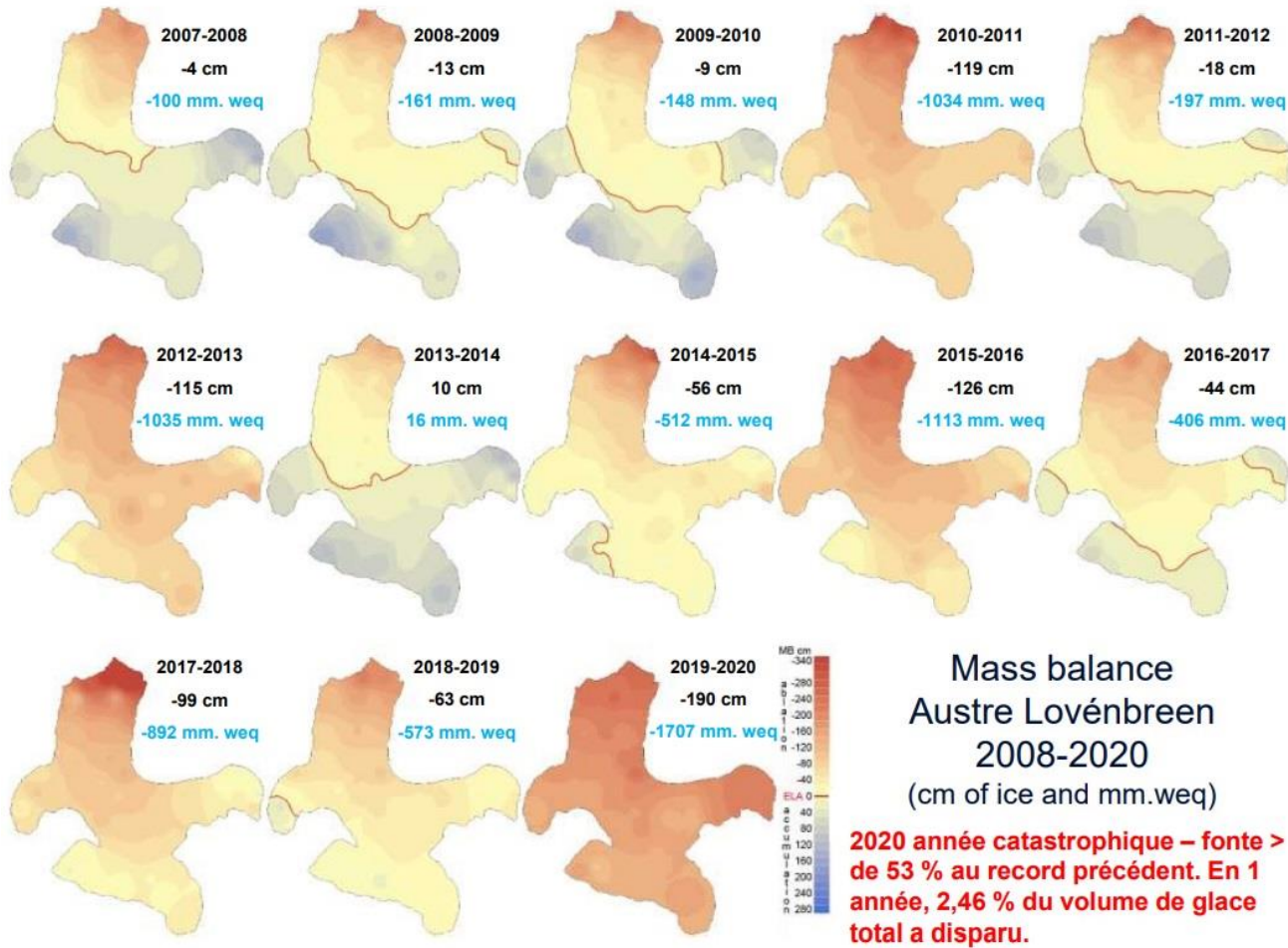
Les enjeux des pôles ?

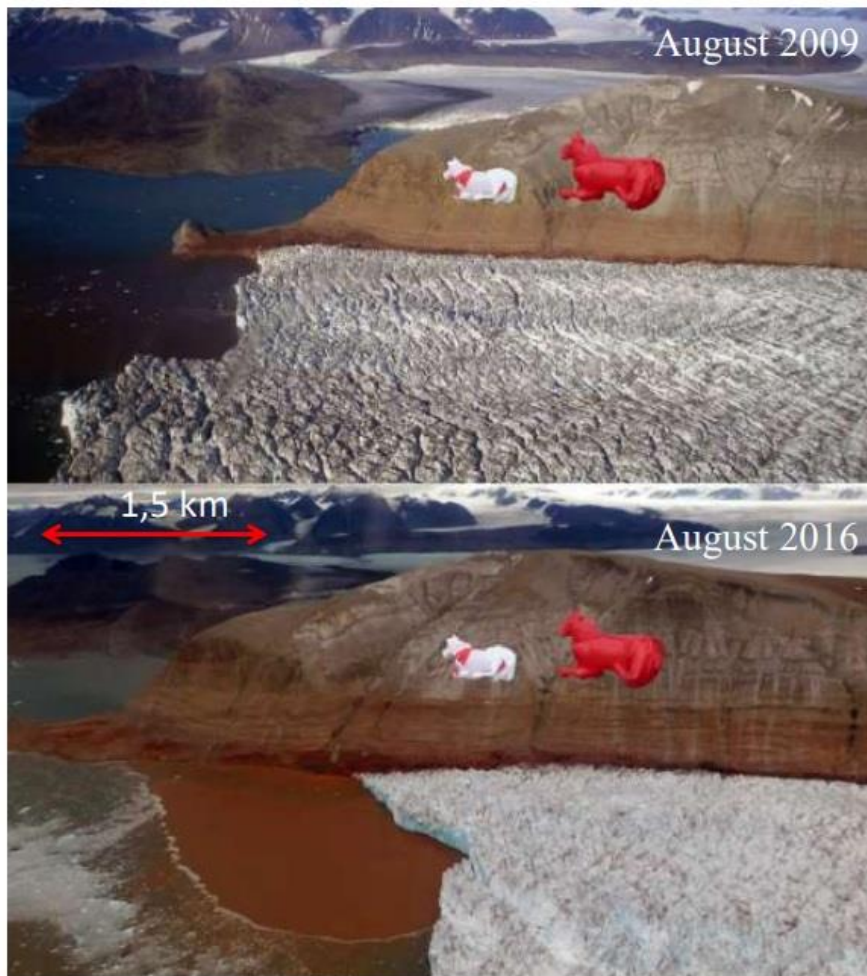
Arctique :

- Région où le dérèglement climatique est 2 à 3 fois plus rapide qu'ailleurs : cas d'école du dérèglement de la Planète
- En 2023, la banquise arctique a atteint sa deuxième superficie la plus basse jamais enregistrée.
- Effet d'Albedo

Antarctique :

- En 2019, le GIEC a souligné que l'accélération de l'écoulement et du recul de la calotte glaciaire Antarctique avait le potentiel d'élever le niveau des mers de plusieurs mètres en quelques siècles

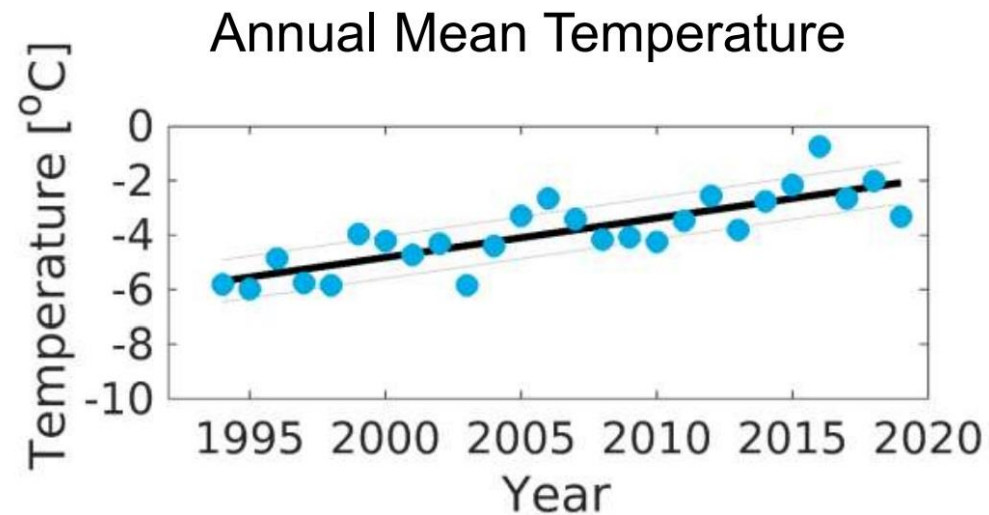




By calving
(Ice Rafted Debris)

Direct supply from
subglacial rivers

Les enjeux des pôles ?



Les enjeux environnementaux

Les enjeux des pôles ?



Arctique : un nouvel eldorado ?

- 29 % de ressources gazières potentielles
- 10 % de ressources pétrolières
- Fonte de la banquise -> mobilité et dangerosité accrue pour les plateformes

Antarctique :

- Les traités internationaux interdisent toutes exploitations des sols et sous-sols

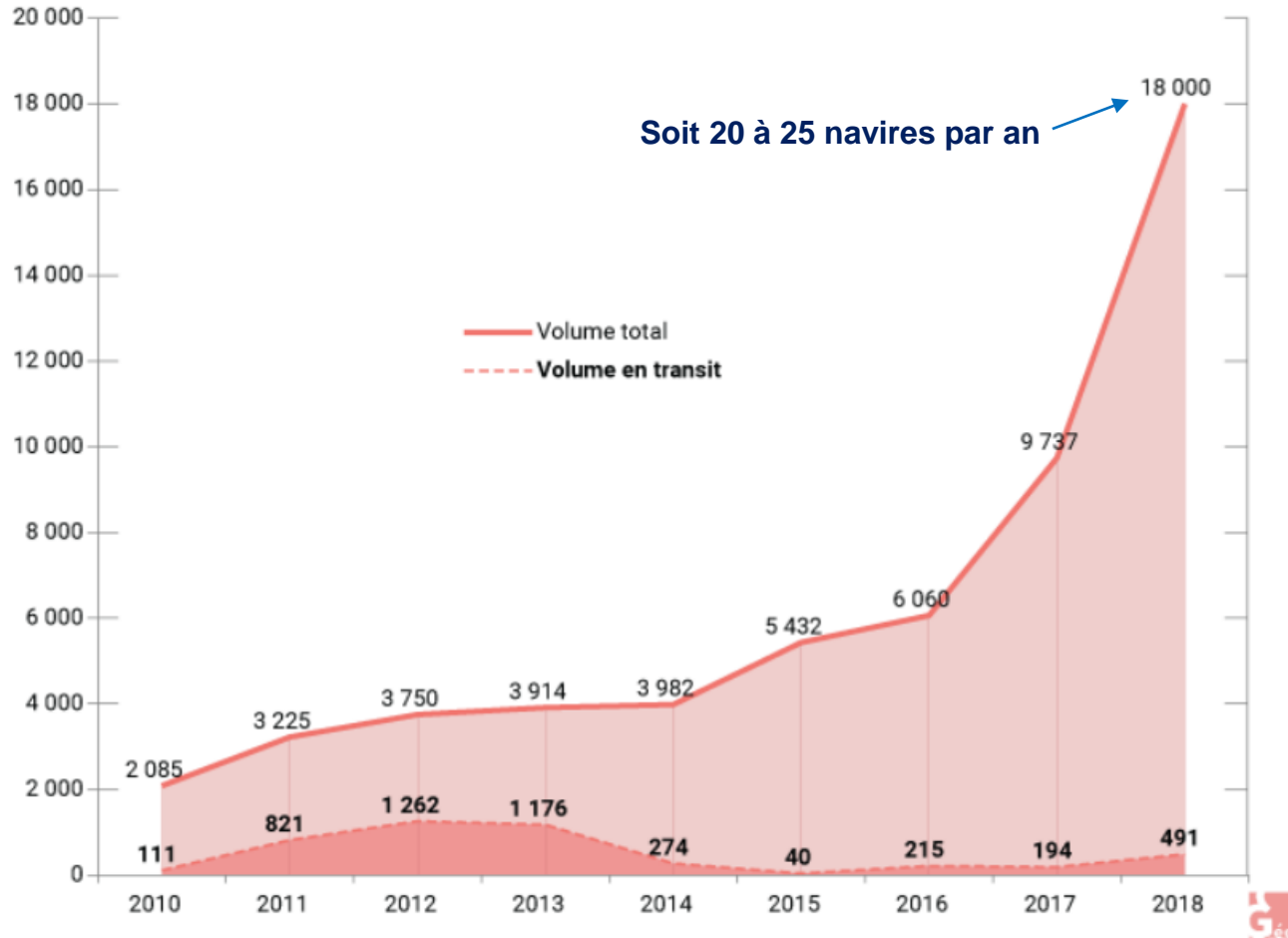
Enjeux communs :

- Le développement du tourisme

Les enjeux économiques

ÉVOLUTION DU TRAFIC COMMERCIAL SUR LA ROUTE MARITIME DU NORD (2010-2018)

Trafic sur la route maritime du Nord en milliers de tonnes



Les enjeux des pôles ?

Arctique : un nouvel eldorado ?

- 29% de ressources gazières potentielles
- 10 % de ressources pétrolières
- Fonte de la banquise -> mobilité et dangerosité accrue pour les plateformes

Antarctique :

- Les traités internationaux interdisent toutes exploitations des sols et sous-sols

Enjeux communs :

- Le développement du tourisme

Les enjeux économiques

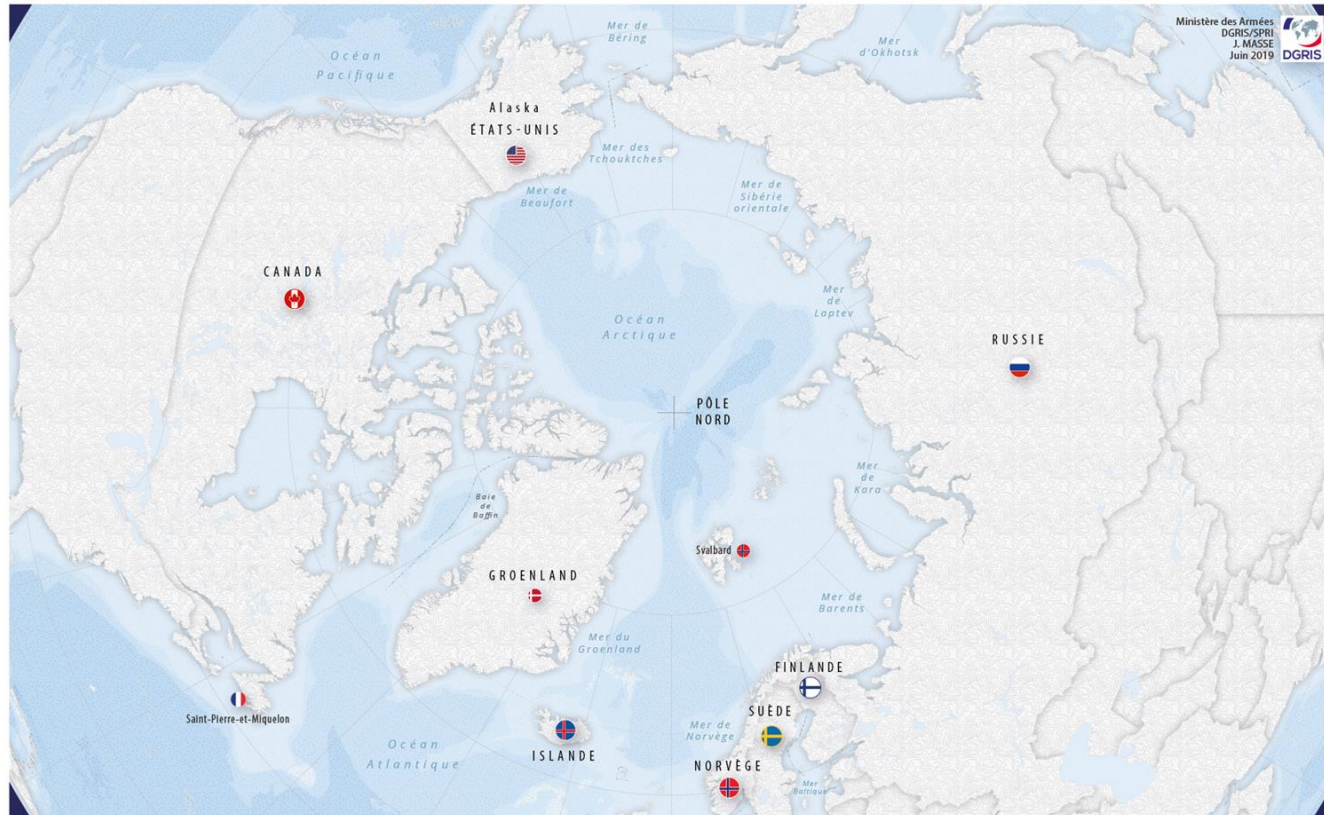
Les enjeux des pôles ?

Arctique :

- *Tensions sino-américaines*
- *Territoire important pour la Russie*
 - *20 000 km de côtes*
 - *10 % du PIB*
 - *la moitié de la population au-dessus sur cercle arctique*

Antarctique :

- *La Chine a ouvert une 5ème base en Antarctique : démontre ainsi sa volonté d'exister sur les pôles pour mieux peser sur la définition des règles*
- *Approche s'inscrit dans une compétition mondiale qui se traduit par une forme de territorialisation des mers*
 - Chine : Mer de Chine orientale*
 - Turquie : Mer Méditerranée*



Les enjeux géopolitiques

Il est noté que la guerre en Ukraine n'a pas ralenti la coopération scientifique

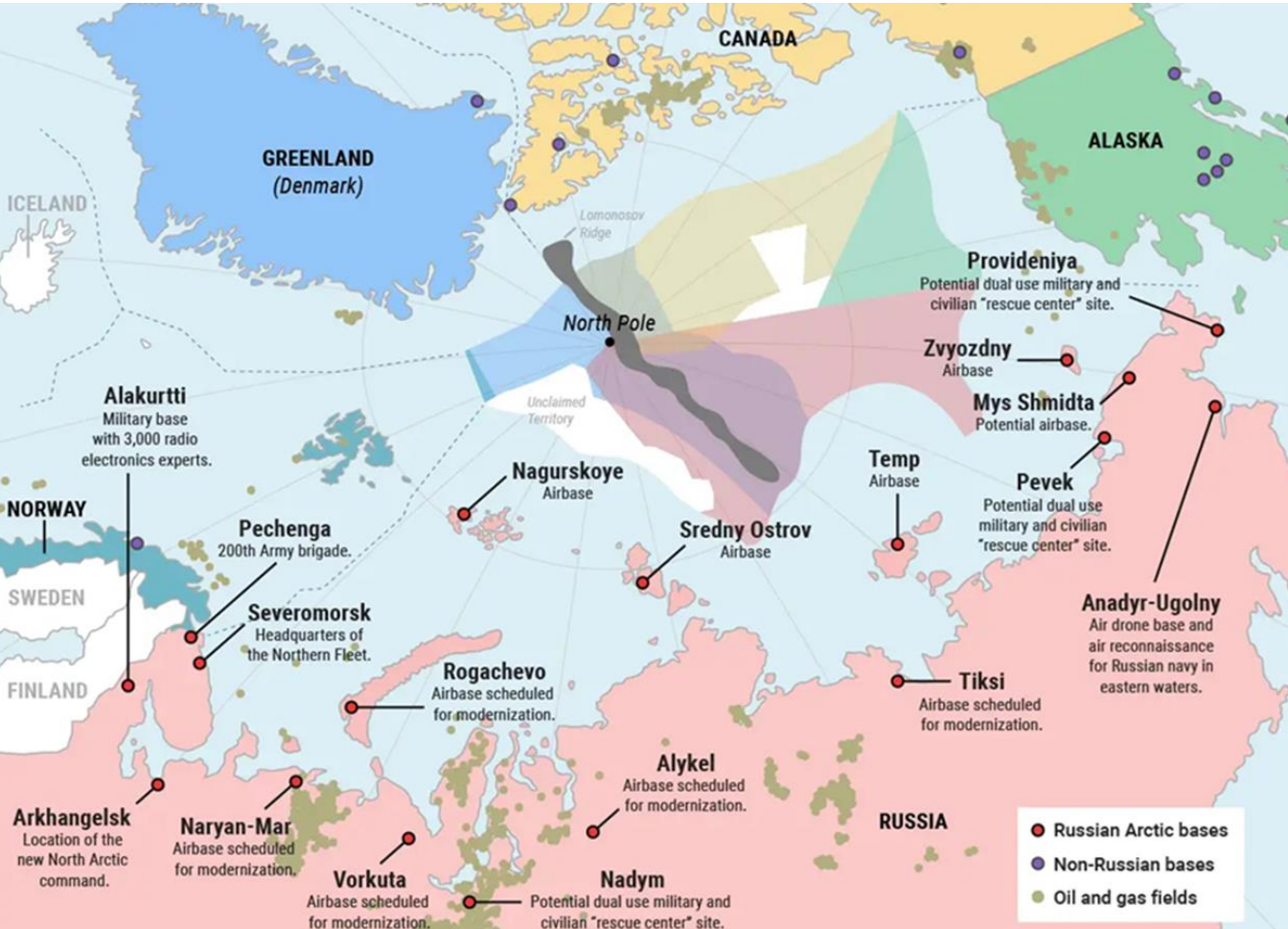
Les enjeux des pôles ?

Arctique :

- *Militarisation renforcée de la zone*
- *Opposition entre l'OTAN et la Russie*
- *Tensions sino-américaines*

Antarctique :

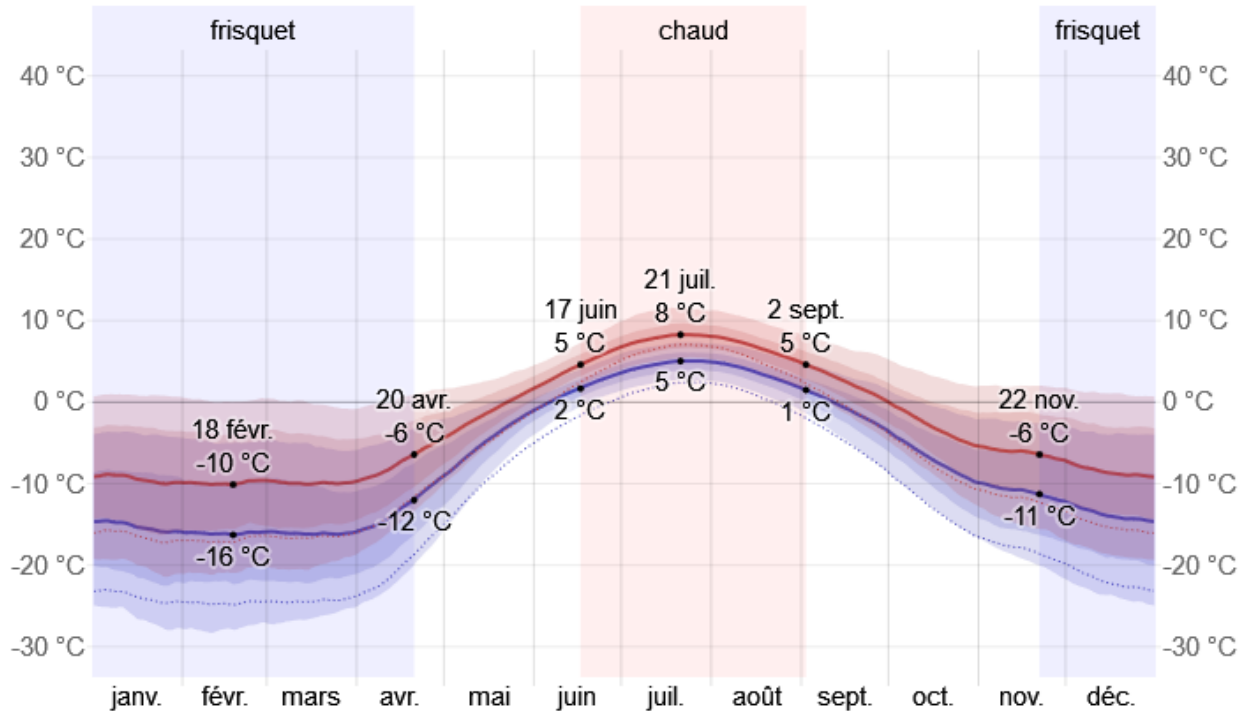
- *Pas de démonstration militaire connue pour cause de non territorialité des pays présents car uniquement possessionnés*



La présence russe en Arctique

Les enjeux militaires et de sécurité

Les préconisations du rapport



Les températures 2023 au Svalbard sont les hautes jamais atteintes

Retrouvez le rapport sur www.assemblee-nationale.fr

Les enjeux de gouvernance et de défense aux pôles :

- *La nécessaire implication de nos armées sur un théâtre arctique en mutation. L'ensemble des pays côtiers sont membres de l'OTAN à l'exception de la Russie.*
- *Le nécessaire affermissement de la stratégie arctique de l'Union européenne (plus ambitieuse, tournée vers la science, l'éducation et le développement durable)*
- *Multiplication des coopérations bilatérales et multilatérales*

Les enjeux scientifiques et environnementaux :

- *Soutenir la recherche française polaire grâce à un réengagement significatif de l'État aux pôles*
- *Promouvoir la préservation des pôles*

Le déplacement au Svalbard

Une particularité :

- *Le statut du Svalbard*
- *Un lieu de vie*
- *La recherche scientifique internationale*

Un lieu privilégié d'observation des changements climatiques :

- *l'AWIPEV et le village scientifique de Ny-Ålesund*





Les suites du rapport

Un travail de lobbying :

- *En lien avec Olivier Poivre d'Arvor, Ambassadeur des pôles et des enjeux maritimes*
- *Mise en place d'un groupe transpartisan de Députés afin de défendre les préconisations du rapport*

One Planet - Polar Summit :

- *Premier sommet consacré aux glaciers et aux pôles, réunit à Paris, du 8 au 10 novembre 2023*

Les 3 annonces du One Planet – Polar Summit

1/ Le lancement d'une décennie de recherche polaire et glaciaire

2/ La formation d'une coalition "Ocean rise and resilience"

3/ La protection des espaces naturels à l'échelle des pôles et des glaciers

Merci



Retrouvez le rapport sur www.assemblee-nationale.fr